



Компактный гусеничный кран

LC383M-5

Debut

Грузоподъемность: **2,93т x 1,5м**

Движение с грузом: **1 465кг**

Нулевой радиус поворота

Отвал

Крюковая подвеска для
4-х кратной и 2-х кратной запасовки

Опционально:

Крюк Захват



MAEDA Гусеничный Кран LC383M-5

Технические характеристики

Модель		LC383M-5
Грузоподъемность		2.930т × 1.5м
Макс.рабочий радиус (вылет)		8.38м × 0.20т
Макс.высота подъема крюка		9.3м × 1.19т
Макс.глубина опускания крюка		-15.5м × 0.980т
Габариты длина × ширина × высота		4020×1740×2495мм
Вес машины		4400кг
Вес перевозимого груза		1465кг
Скорость подъема крюка		19.5м/мин
Подъемный трос		IVRC 6 × Ws(26) Ø8мм × 73м
Стрела	Кол-во секций	4шт
	Длина стрелы	3.18–8.71м
	Время выдвигания	15,5сек
	Угол подъема	0~80град
	Время подъема	11сек
	Угол поворота	360 град. без ограничений
	Скорость поворота	2 об./мин
Система передвижения	Тип	Гусеничное шасси, привод от гидромотора, бесступенчатое изменение скорости
	Скорость передвижения	1-я скорость 0~2.7км/ч [2-я скорость 0~5.0км/ч]
	Преодолеваемый подъем	20град
	Габариты гусеницы	1650 × 300мм (длина × ширина)
Двигатель	Давление на грунт	43.5кПа [0.44кг/кв.см]
	Марка	Yanmar 3TNV88
	Объем	1,642л [1642куб.см]
	Мощность	21,5кВт [29,2л.с.]/2400об.мин.
	Система зажигания	Электрический стартер
	Топливо / Емкость бака	Дизель/42.0л
Отвал	ширина × высота	1740 × 355мм
Системы безопасности	Ограничитель высоты подъема, гидравлический клапан, индикатор горизонтального уровня, звуковая индикация наклона машины, аварийный выключатель, программируемый ограничитель момента, проблесковые маяки, боковые зеркала	
Опции	Резиновые гусеницы, крюковая подвеска для одинарного троса, крюк захват	

Габаритные размеры

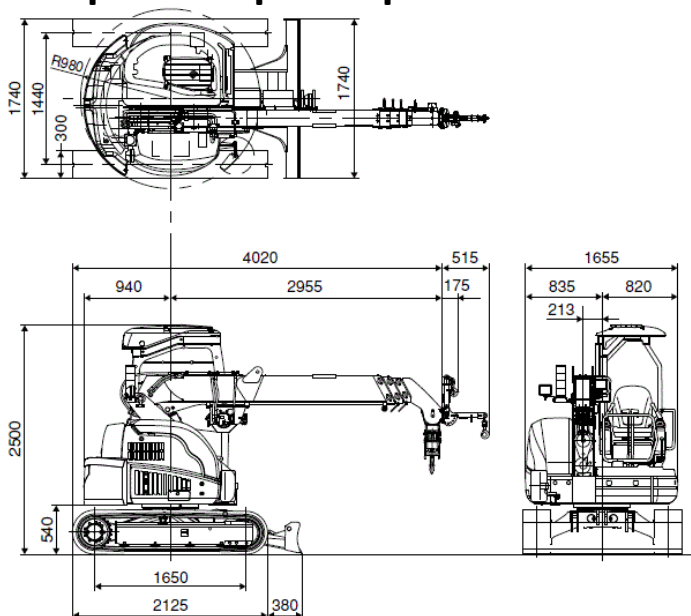


Таблица грузоподъемности, кг

Вылет, м	Стрела 3.18м		Стрела 5.03м		Стрела 6.87м		Стрела 8.71м	
	Стационарно	В движении	Стационарно	В движении	Стационарно	В движении	Стационарно	В движении
1,5	2930	1465	2930	1465	1870		1190	
2	1730	865	1710	855	1710		1190	
2,5	1200	600	1190	595	1190		1190	
2,85	980	490	980	490	980		980	
3			900	450	900		900	
3,5			720	360	720		720	
4			600	300	600		600	
4,5			500	250	500		500	
4,7			460	230	460		460	
5					430		430	
5,5					370		370	
6					330		330	
6,54					290		290	
7							260	
7,5							235	
8							215	
8,38							200	

* Значения величин вылета приведены с учетом прогиба стрелы под весом груза.

* Вес крюковой подвески должен учитываться в составе значений грузоподъемности приведенных в таблице (вес стандартной крюковой подвески 30кг).

* При применении 2-х кратной или однократной запасовки, используйте значения приведенные в таблице выше, но с учетом максимальной нагрузки на крюк для 2-х кратной запасовки 1480кг, для однократной запасовки 750кг.

Схема рабочих диапазонов

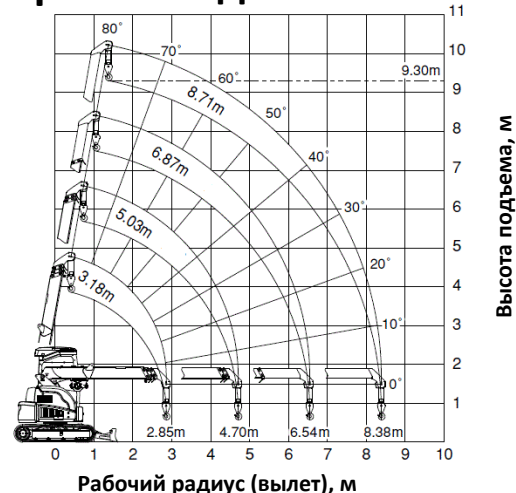


Таблица грузоподъемности для крюка захвата, кг

Вылет, м	Длина стрелы			
	3.18м	5.03м	6.87м	8.71м
(м)				
2,85	500	500	500	500
4		440	430	430
4,5		370	370	370
4,7		350	350	350
5			320	320
5,5			280	280
6			250	250
6,54			220	220
7				200
7,5				180
8				160
8,38				150

* Крюк захват поставляется опционально

Производитель оставляет за собой право изменения технических характеристик без предварительного уведомления

ООО "МИНИКРАНЫ"

Эксклюзивный дистрибьютор японских гусеничных кранов MAEDA в России.

Головной офис

198915, Россия, Санкт-Петербург, ул. Фронтальная, д. 3, лит. У
 Тел: +7 931 22 3333 5; +7 931 22 3333 7; +7 931 22 3333 8
 URL: <http://www.minikrany.ru> E-mail: mk@minikrany.ru



Производитель:
MAEDA SEISAKUSO CO.,LTD.
 1095, Onbengawa, Shinonoi, Nagano-City,
 Nagano-Pref. 388-8522 Japan