

MC285 отличается повышенной грузоподъемностью в 2,82 тонны, при этом его ширина составляет всего 750 мм в складном положении. Его тонкий корпус проходит в большинство дверных проемов, позволяя использовать его в местах, которые ранее были недоступны для стандартных кранов. MC285 стал одной из наиболее популярных моделей мини-кранов, которая используется в различных целях.



### Краткий обзор характеристик

- Макс. грузоподъемность 2,82 т
- 8,7 м Максимальная рабочая высота
- Небольшая ширина корпуса (750 мм)
- Малое давление на грунт
- Маневренность и устойчивость
- Программируемый ограничитель момента
- Гидростатическая трансмиссия
- Датчик-сигнализатор наклона
- Резиновые гусеницы
- Гидравлический дисковый тормоз
- Дистанционное управление
- 2-летняя гарантия

### Другие изображения...



Застекление



Ограниченный доступ



Ремонтные работы на железной дороге



Общие погрузочные работы



Ремонтные работы

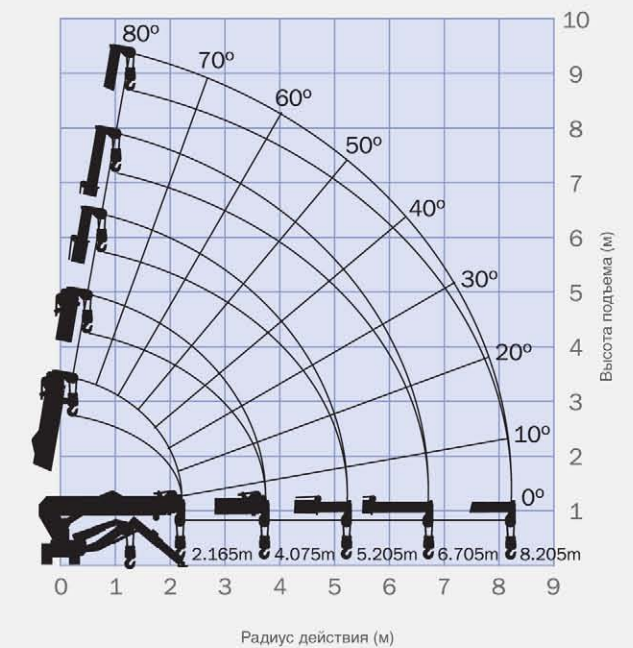
Технические характеристики	
Грузоподъемность	Максимум 2,82 т x 1,4 м
Радиус действия	Максимум 8,205 м x 150 кг
Высота подъема	Максимум 8,7 м x 550 кг
Габариты	MC285 CRM 2715 мм x 750 мм x 1440 мм MC285 CRME 3285 мм x 750 мм x 1440 мм
Вес	MC285 CRM 1770 кг MC285 CRME 1950 кг
Скорость подъема крюка	Максимум 8 м/мин (4 шкива, 3-слойная намотка)
Скорость намотки одиночного троса	Максимум 32 м/мин (3-слойная намотка)
Подъемный трос	Тип IWRC 6 x FI (29) Ø 7 мм x 48 м
Телескопическая система	Длина стрелы 2,535-8,575 м Скорость телескопирования 6,04 м / 22 с Тип стрелы Полностью автоматическая пятисекционная телескопическая стрела пятиугольного сечения
Система подъема стрелы	Угол подъема / скорость 0°-80° / 14 с
Система поворота	Угол поворота / скорость 360° без ограничений / 1,0 об/мин
Система аутригеров	Тип 4 мультипозиционных аутригера коробчатого типа. Гидроцилиндры со стопорными клапанами. Габариты максимальной позиции (Длина) 4580 мм x (Передние) 4530 мм x (Задние) 3810 мм
Система тяги	Привод Гидростатического типа, бесступенчатое переключение переднего и заднего хода Скорость перемещения Способность преодолевать подъем 0-2,2 км/ч 20° Наземные габариты (длина x ширина) 975 мм x 200 мм (Габариты гусеницы) Давление на грунт 0,45 кг/см² (0,50 кг/см² CRME)
Двигатель	Модель Yanmar 2TNE68-MB Тип 2-цилиндровый дизель водяного охлаждения Номинальная мощность 6,57 кВт / 2600 об/мин Метод зажигания Электрический Ёмкость топливного бака Дизель / 12 л
Электродвигатель (Опционально)	Тип Полностью закрытый двигатель с воздушным охлаждением Размер 5,5 кВт 4 фазы, 380В
Стандартное оборудование	Освещение рабочего места, счетчик моточасов, 4-шкивный крюкблок, гусеницы из черной резины, ограничитель момента, гидравлические предохранительные клапаны, индикатор горизонтальности, фиксатор троса, аварийный сигнализатор наклона корпуса, автоматический аварийный выключатель питания, индикатор рабочего состояния, защита от переподъема и кабельное дистанционное управление.
Дополнительное оборудование	Гусеницы из белой резины, одношкивный крюк, двухшкивный крюк, крюк-захват и дистанционное радиоуправление.

Общая номинальная грузоподъемность. Аутригеры в максимальной позиции							
Стрела 2,53 м/4,075 м		Стрела 5,575 м		Стрела 7,075 м		Стрела 8,575 м	
Радиус действия (м)	Общая номинальная грузоподъемность (кг)	Радиус действия (м)	Общая номинальная грузоподъемность (кг)	Радиус действия (м)	Общая номинальная грузоподъемность (кг)	Радиус действия (м)	Общая номинальная грузоподъемность (кг)
< 1,4	2820	< 3,0	1220	< 3,6	820	< 4,0	550
1,5	2520	3,5	970	4,0	740	4,5	400
2,0	1920	4,0	780	4,5	580	5,0	340
2,5	1570	4,5	630	5,0	480	5,5	300
3,0	1220	5,0	530	5,5	430	6,0	270
3,5	970	5,205	530	6,0	380	6,5	230
3,705	920			6,5	350	7,0	200
				6,705	330	7,5	180
						8,0	150
						8,205	150

Общая номинальная грузоподъемность. Аутригеры в любой другой позиции							
Стрела 2,53 м/4,075 м		Стрела 5,575 м		Стрела 7,075 м		Стрела 8,575 м	
Радиус действия (м)	Общая номинальная грузоподъемность (кг)	Радиус действия (м)	Общая номинальная грузоподъемность (кг)	Радиус действия (м)	Общая номинальная грузоподъемность (кг)	Радиус действия (м)	Общая номинальная грузоподъемность (кг)
< 1,5	1720	< 3,0	510	< 3,6	400	< 4,0	330
2,0	1070	3,5	410	4,0	330	4,5	280
2,5	630	4,0	330	4,5	280	5,0	230
3,0	520	4,5	280	5,0	230	5,5	180
3,5	430	5,0	230	5,5	180	6,0	160
3,705	350	5,205	200	6,0	160	6,5	150
				6,5	150	7,0	100
				6,705	140	7,5	80
						8,0	70
						8,205	60

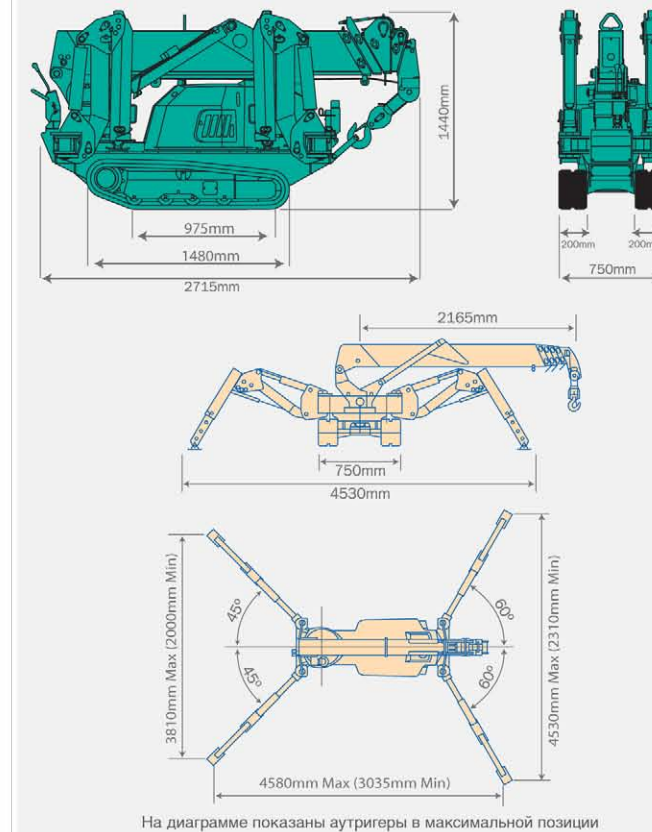
Максимальная досягаемость ниже уровня земли		
Четыре шкива	Два шкива	Один шкив
10,10 м	20,20 м	40,40 м

### Диаграмма охвата рабочей зоны



При составлении диаграммы охвата рабочей зоны не учитывалась величина прогиба стрелы при нагрузке.

### Габариты



На диаграмме показаны аутригеры в максимальной позиции